



ウェストラントとグリーンポート・ウェストホラント： 持続可能な園芸とローカルフード生産の中心地

イヴォ・マイヤー
国際業務 戦略アカウントマネージャー
immeijer@gemeentewestland.nl
+31(0)6-20120570

プレゼンテーションの概要

- オランダにおける園芸
- ウェストラント市
- グローバルな課題
- グリーンポート、地域的アプローチ
- 知識開発
- 国際的アプローチ

オランダの園芸の現状と数字

- 世界の花き取引の60%を占める
- 312億ユーロの生産
- 276億ユーロの輸出
- 236億ユーロの付加価値
- 10億ユーロの研究開発投資
- 246,000 人の園芸部門での雇用
- 9,500ha の温室面積

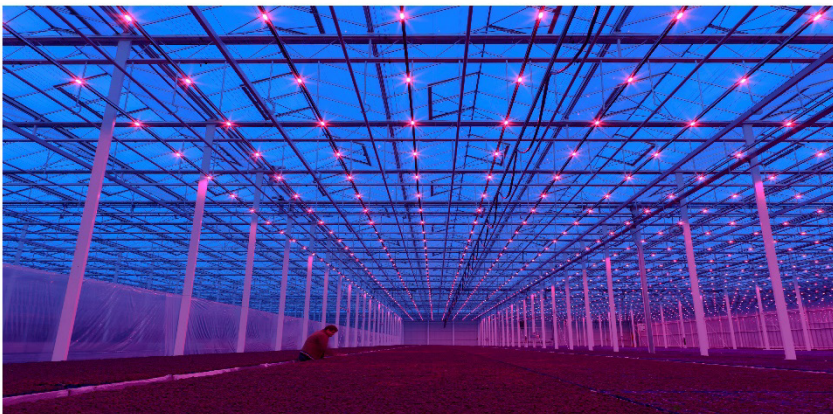
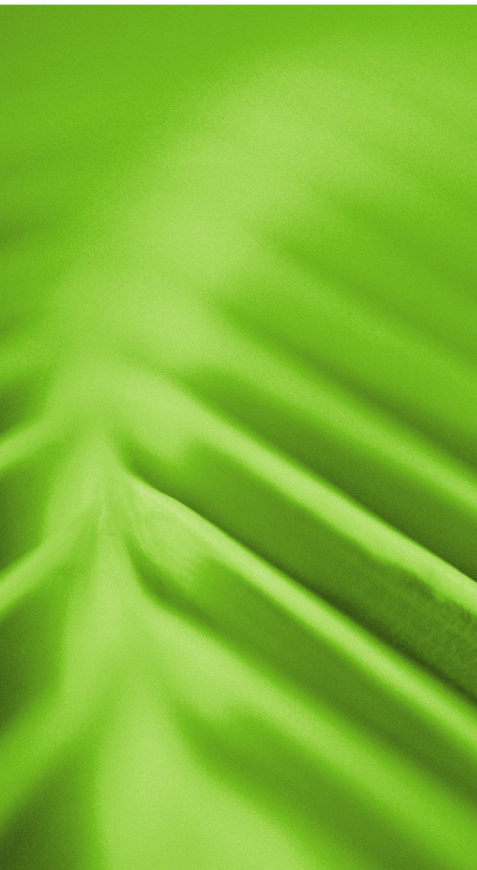
ウェストラント市



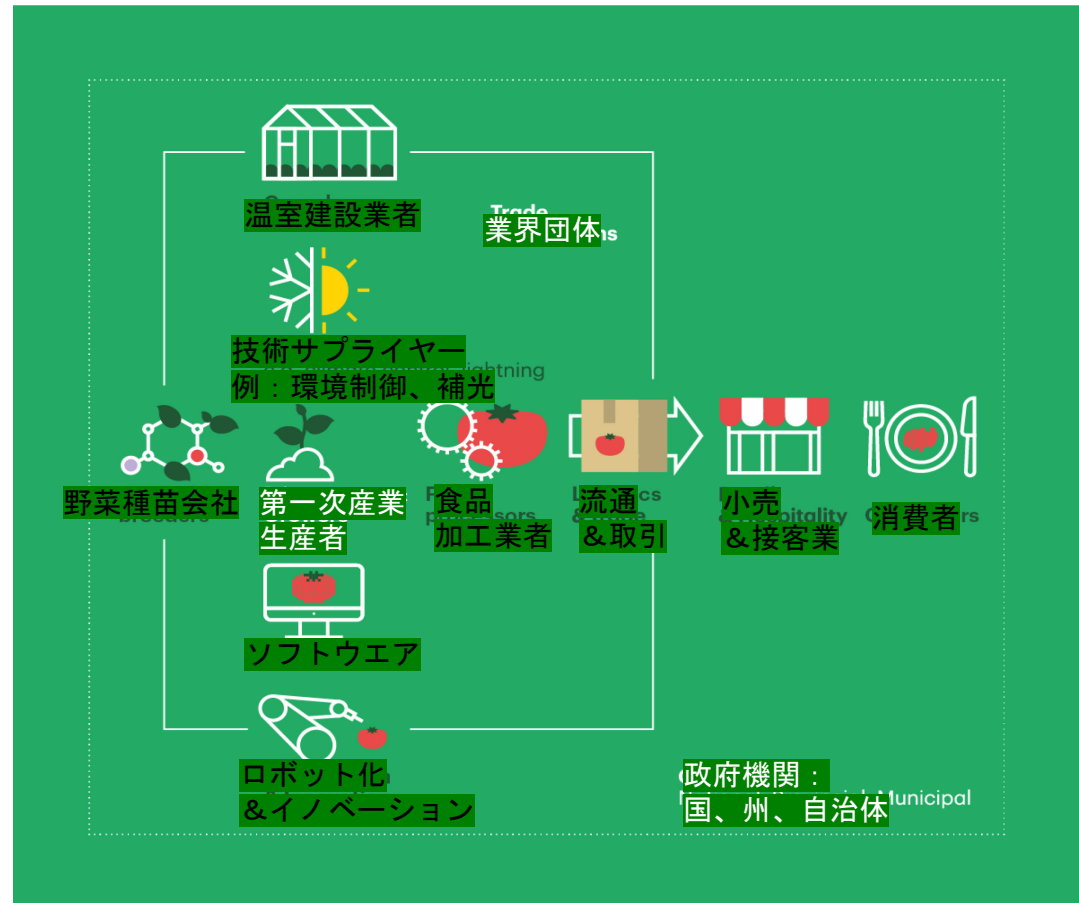
ウェストラント市

- 世界最大の温室地区
- 人口：111,000人
- 園芸総面積4,500ヘクタール、うち温室2,400ヘクタール
- 710戸の生産者
- 61,000人の雇用
- 園芸産業クラスター

ウェストラントの温室地帯



園芸バリューチェーン



グローバルな課題： 都市園芸と農業食品

- 世界人口の増加（2050年には90億人）
 - 世界で人口1,000万人以上の都市が600以上
- 課題：都市への食糧供給



より多くの人々



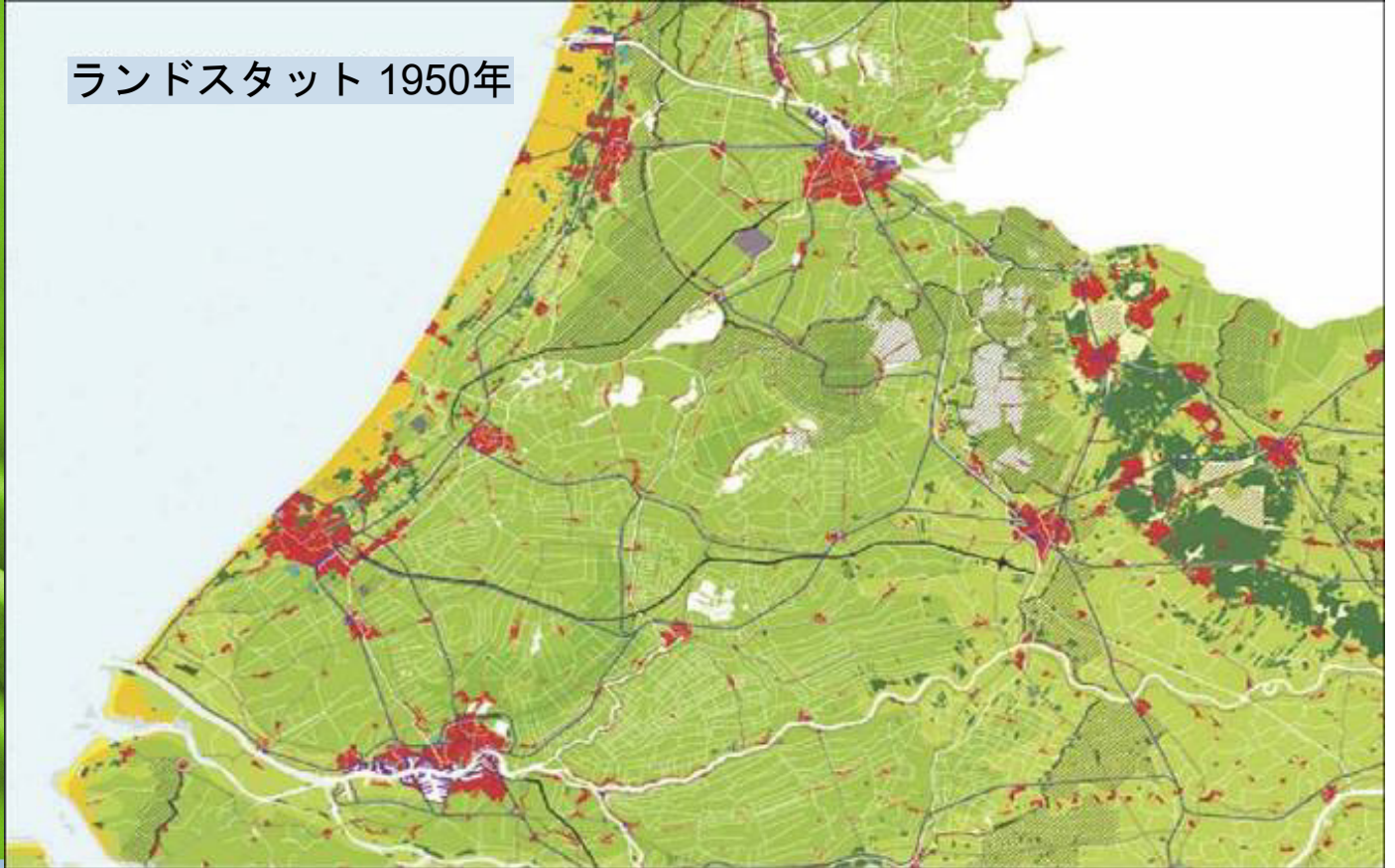
より良い食品



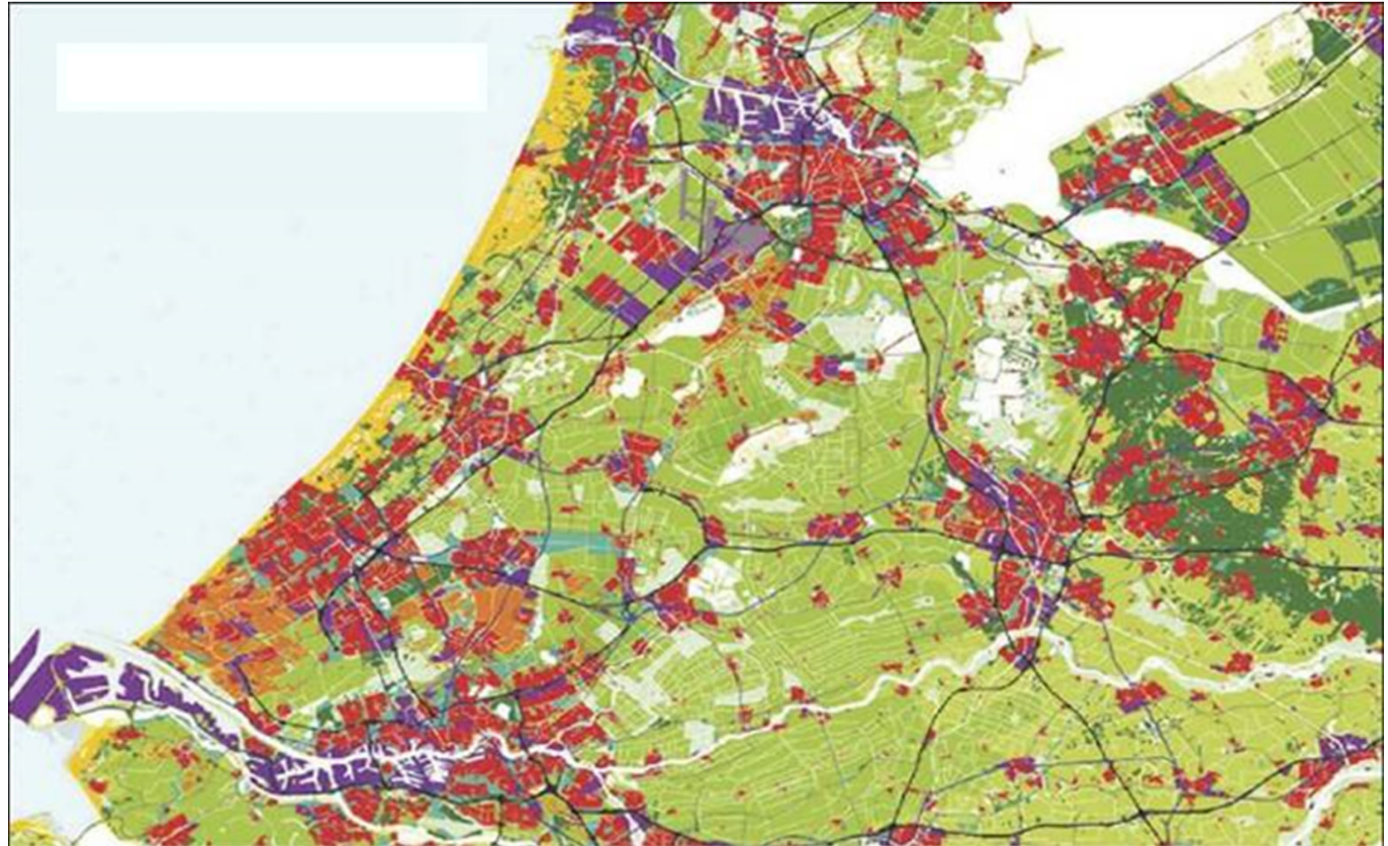
より少ない影響

70年前

ランドスタット 1950年



現在



現在



グリーンポート：地域園芸クラスター

グリーンポートとは？

さまざまな企業からなる大規模な園芸クラスターであり、サプライチェーンの中で、空間的にも、生産、流通、貿易、加工が集中し、相互に強く結びついている。

トリプルヘリックス（螺旋）アプローチに基づく。

重要な要素：

- イノベーション
- 経済開発
- 空間計画
- インフラと物流
- 国際協力

7つのグリーンポート(およびいくつかの補助拠点)

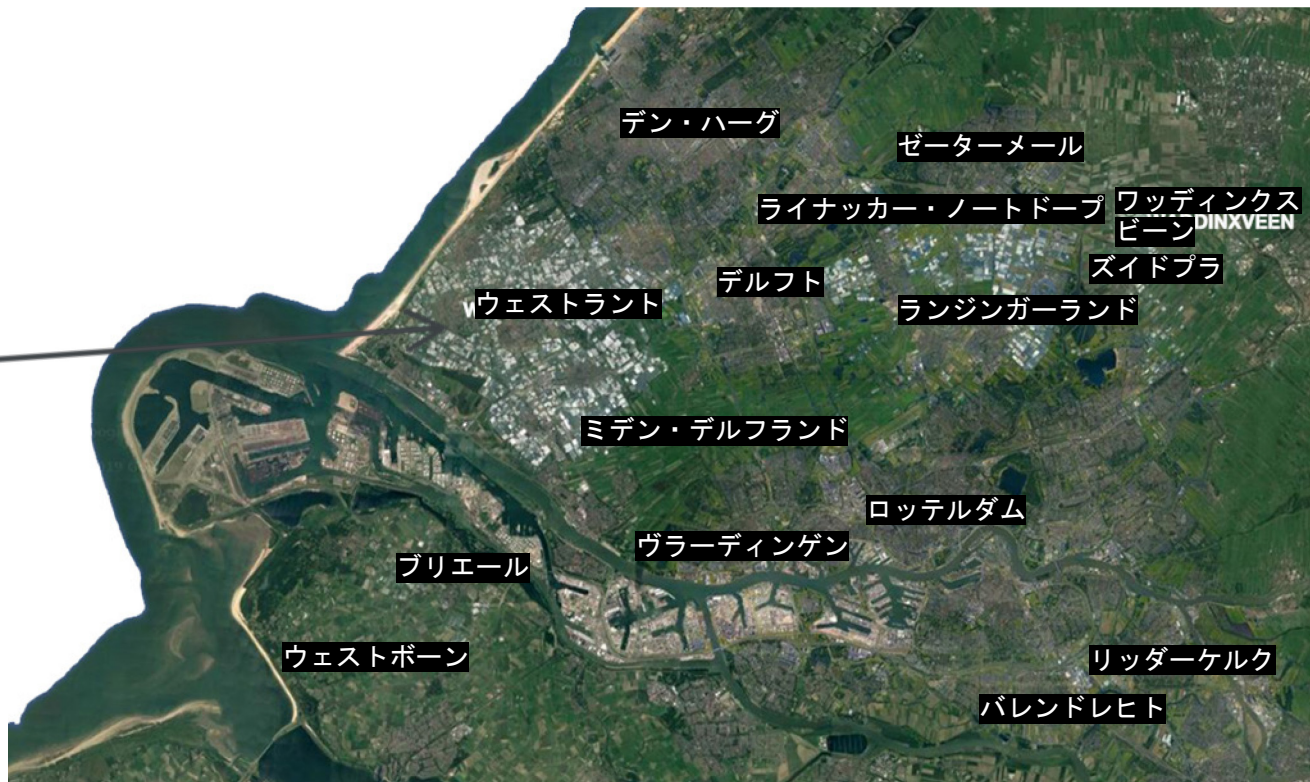
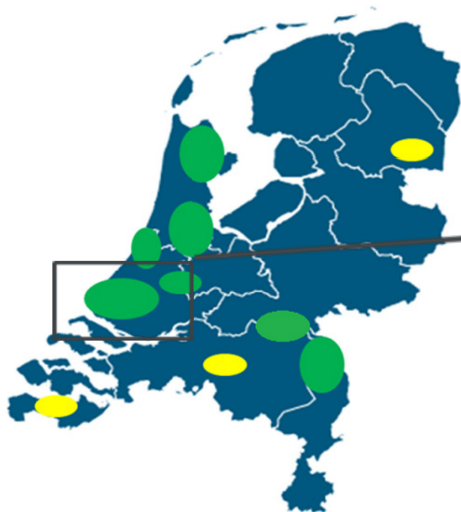
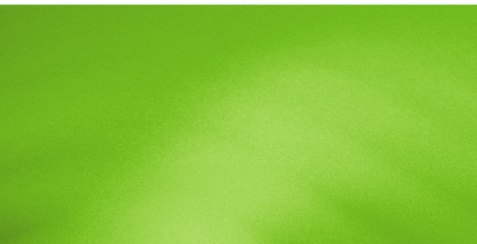
グリーンポート・ウェストホラントはその中でも最大規模。



グリーンポート・ウェストホラント



GREENPORT
West-Holland



グリーンポート・ウェストホルトの目標 大都市への食料供給と環境保護



GREENPORT
West-Holland



園芸はオランダの"トップセクター"

行動指針：

- より少ない資源でより多く、より良く：より少ないスペース、水、エネルギー、鉱物資源でより多く、より良く生産するための革新的なソリューション；
- 食品の安全性と食の安全保障；
- 健康と福祉：健康的な食品と健康的な生活・労働環境を提供する革新的なソリューション；
- バリューチェーンの連携：効率的で持続可能なバリューチェーンに貢献する革新的なソリューション；



他のトップセクターとの相互作用

相互作用vers

園芸と繁殖資材は、他の主要分野と多くの価値ある相互作用を持っている。

Water

- Sustainable and efficient use of water (reduce, re-use and recycle)
- Reduction of leaching to ground and surface water
- Drought and salt tolerance
- Urban indoor farming

生命科学

- Health
 - healthy food
 - production of medicines
- Technology
 - supporting technology
 - system biology
 - synthetic biology

- Healthy diet
 - better taste
 - less fat
- Improving health
 - reduction of obesity
 - anti-oxidants

農業食品

- Healthy food
- Sustainability
- Biodiversity
- Phyto-sanitary policy
- Soil management
- Vegetable proteins

化学

流通

- Infrastructure
- Chain control and logistics optimization
 - ICT, track & trace, RFID
- Multi-modal networks
- Sustainable of transport and conditioning

先端技術

- Steering, precision techniques, assortment and sales
 - robotics, smart systems
- Controlled breeding
 - LED, Bio nanotechnology
- Logistics
 - RFID track & trace

クリエイティブ産業

- Sector image
- Architecture (importance of green in the public space)
- Aesthetic greenhouses
- Product design

エネルギー

- flexibility in energy delivery by WKK
- decentralised local energy systems
- CO2 capture/distribution
- sustainable heat production
- sustainable electricity production

バイオベース経済

Materials for other sectors by breeding, facilitate optimal fractionation by breeding, use of bio-based materials

温室部門におけるエネルギー効率

地域内の熱の分配：



- コージェネレーション
- 蓄熱



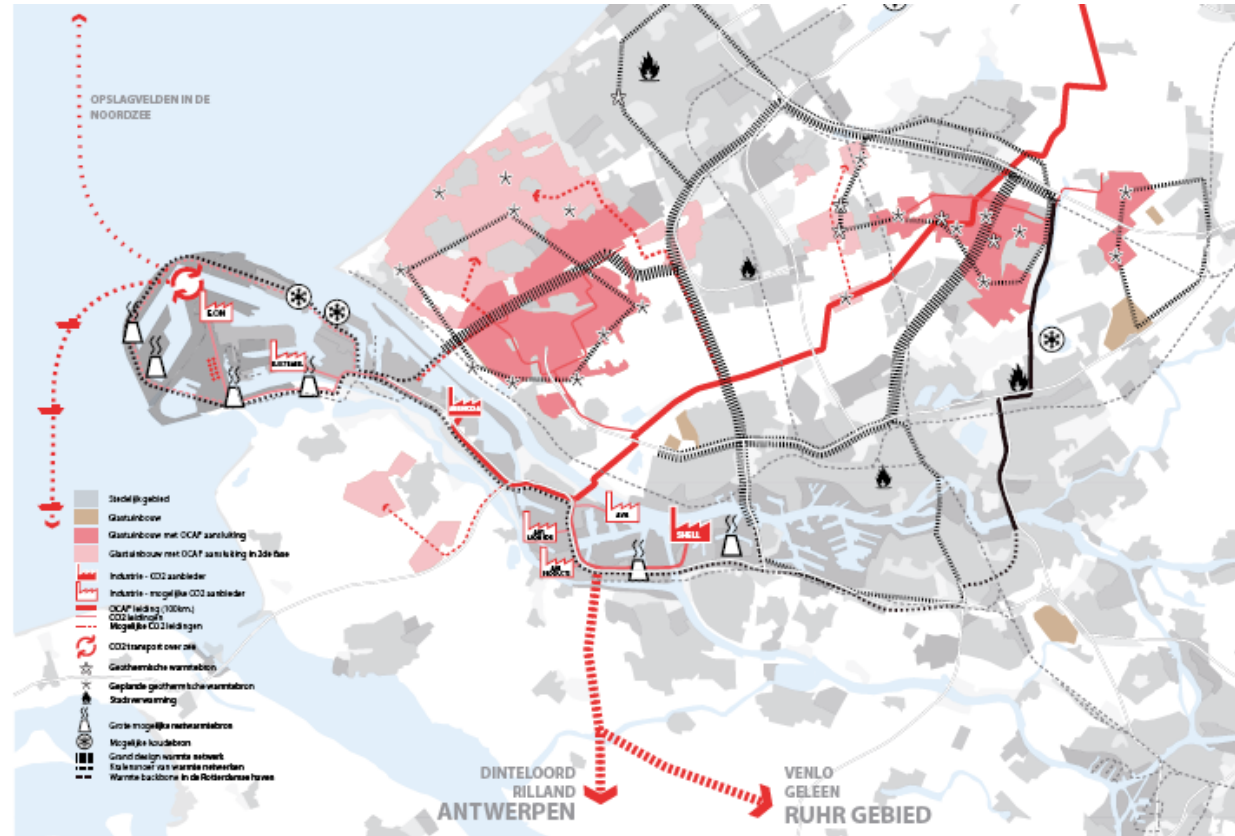
- 地熱エネルギー



- LEDライト



温室への二酸化炭素の分配（赤線）



知識開発



日本との協力関係

- 2019年より高知県と友好園芸農業提携
- 相互訪問
- 高知県からウェストラントへの訪問者300名
- 知識と学生の交流
- 成果
- 今後の提携関係

国際的な関わり

- 日本
- 中国
- カザフスタン
- ヨーロッパのパートナー
- その他多くの国・地域

国際的な活動

ウェストラント市として、私たちはダッチ・グリーンハウス・デルタ（DGD）のパートナーであることを誇りに思っています。

私たちについて

ダッチ・グリーンハウス・デルタ（DGD）は、オランダの園芸セクターの強みを代表する強力な国際的プラットフォームであり、オランダの園芸を世界に広めることで、機会の特定と加速化を図っています。様々なパートナーが力を合わせ、共通の成長を可能にする基盤となっています。

